

Monuments et autres éléments de patrimoine à la mémoire des Belges décédés lors de conflits armés

BEL-MEMORIAL

Monumenten en andere gedenktekens
voor de Belgische slachtoffers van gewapende conflicten

LIÈGE



Commune de **DISON**

Monument aux morts des deux guerres



Localisation de ce monument: Place Jean ROGGEMAN.

Coordonnées GPS: +50° 36' 10.95", +5° 51' 20.31".

Inscriptions figurant sur le monument

Face avant, à gauche de la sculpture

"MILITAIRES

[Vingt-quatre noms classés par ordre alphabétique]

CIVILS

[Six noms classés par ordre alphabétique]"

Face avant, à droite de la sculpture

"MILITAIRES

[Vingt-trois noms classés par ordre alphabétique]

CIVILS

[Six noms classés, à une exception près, par ordre alphabétique]"

Face avant, sur le socle au pied de la sculpture

"À NOS MORTS

POUR LA PATRIE"

Face arrière, à gauche du blason de Dison et de la statue du lion

"MILITAIRES

[Dix-sept noms classés par ordre alphabétique]

PRISONNIERS DE GUERRE

[Treize noms classés par ordre alphabétique]"

Face arrière, à droite du blason de Dison et de la statue du lion

"RÉSISTANTS

[Cinq noms classés par ordre alphabétique]

FUSILLÉS

[Trois noms classés par ordre alphabétique]

PRISONNIERS POLITIQUES

[Treize noms non classés par ordre alphabétique]"

Description du monument

Le monument aux morts de Dison a été sculpté par Joseph GÉRARD peintre et sculpteur disonais (1873-1946).

La face principale, dirigée vers l'intérieur de la place Jean ROGGEMAN, représente une veuve de guerre entourée de deux enfants. C'est l'épouse de Joseph GÉRARD, Madame Fanny TASQUIN qui a servi de modèle. Au pied de cette sculpture, sur le socle, on peut lire l'inscription "À NOS MORTS/POUR LA PATRIE. La sculpture principale est encadrée de deux parties, l'une à gauche, l'autre à droite reprenant la liste des victimes militaires et civiles de la guerre 1914-1918.

La face arrière, dirigée vers la route bordant la place, représente un lion rugissant, assis sur les pattes arrière. Au-dessus, figure le blason de Dison. Comme sur la face principale, la sculpture est encadrée, à

gauche et à droite, de listes de victimes, cette fois de la guerre 1940-1945.

Les faces latérales sont aussi ornées de statues: à gauche, un soldat en arme, à droite, un prisonnier
(Informations aimablement transmises par M. Albert SIMON de Petit-Rechain).

[Voir les noms mentionnés sur ce monument](#)





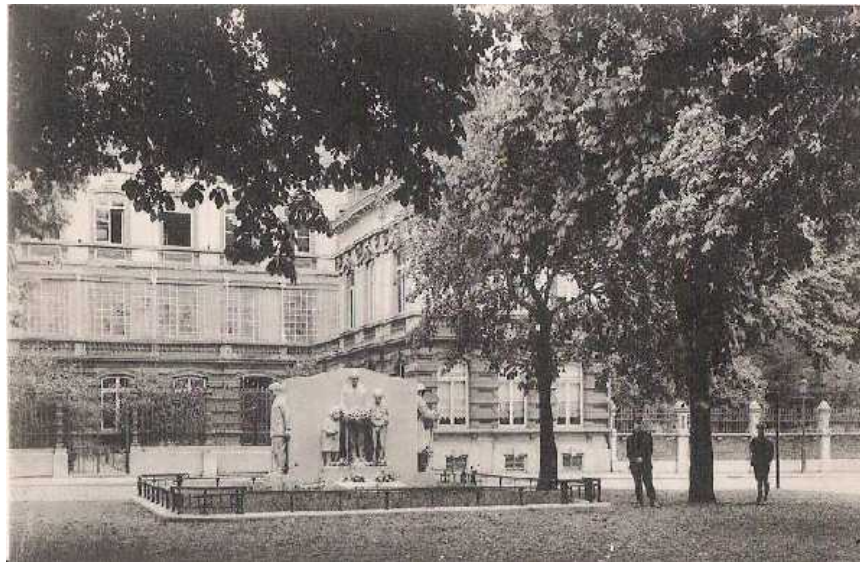








Photos prises en août 2008 et aimablement transmises par M. Albert SIMON de Petit-Rechain



Dison Monument aux Combattants de 1914-1918



Cartes postales anciennes (non datées)

[||| Accueil - Onthaal](#)
 [||| Noms - Namen](#)
 [||| Monuments - Monumenten](#)
 [||| En souvenir - Ter herinnering](#)
[||| Nouveau - Nieuw](#)
 [||| Moteur de recherche - Zoekmachine](#)
 [||| Statistiques - Statistieken](#)
 [||| Insolite - Merkwaaardig](#)
[||| Sources - Bronnen](#)
 [||| Livre d'Or - Gastenboek](#)
 [||| Remerciements - Dankzegging](#)
 [||| Liens - Links](#)
[||| Distinctions honorifiques - Eretekens](#)
 [||| Abréviations - Afkortingen](#)
 [||| Glossaire - Woordenschat](#)

[||| Anvers](#)
[||| Brabant flamand](#)
[||| Brabant wallon](#)
[||| Bruxelles](#)
[||| Flandre occidentale](#)
[||| Flandre orientale](#)
[||| Hainaut](#)
[||| Liège](#)
[||| Limbourg](#)
[||| Luxembourg](#)
[||| Namur](#)
[||| Étranger](#)
[||| Autres sources d'information](#)

[Antwerpen](#) [Brussel](#) [Henegouwen](#) [Limburg](#) [Luik](#) [Luxemburg](#) [Namen](#)
[Oost-Vlaanderen](#)
[Vlaams-Brabant](#) [Waals-Brabant](#) [West-Vlaanderen](#) [Buitenland](#) [Andere informatiebronnen](#)